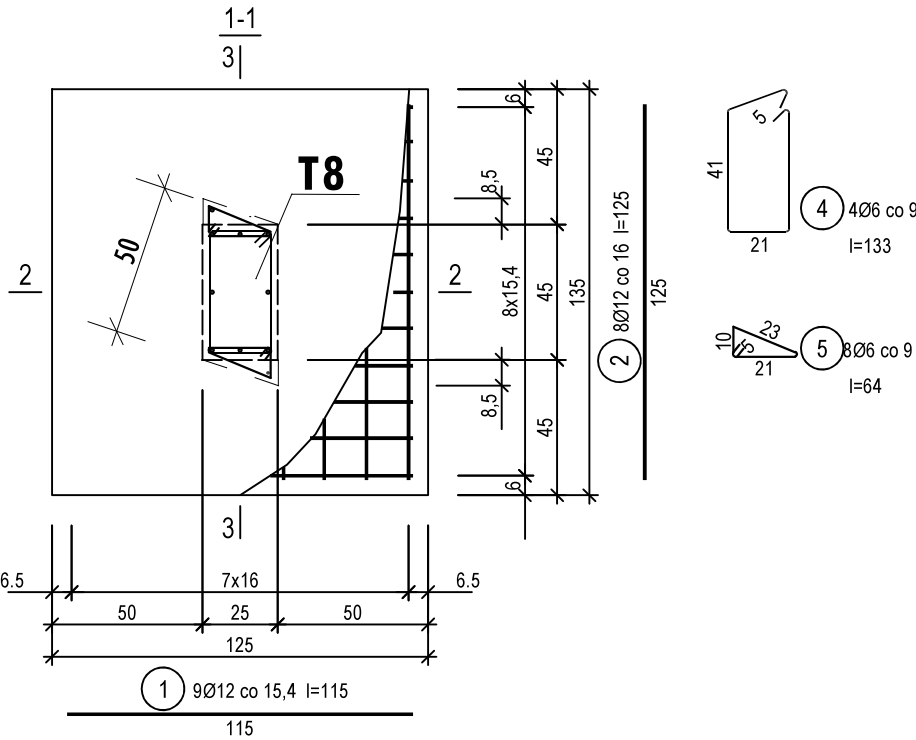
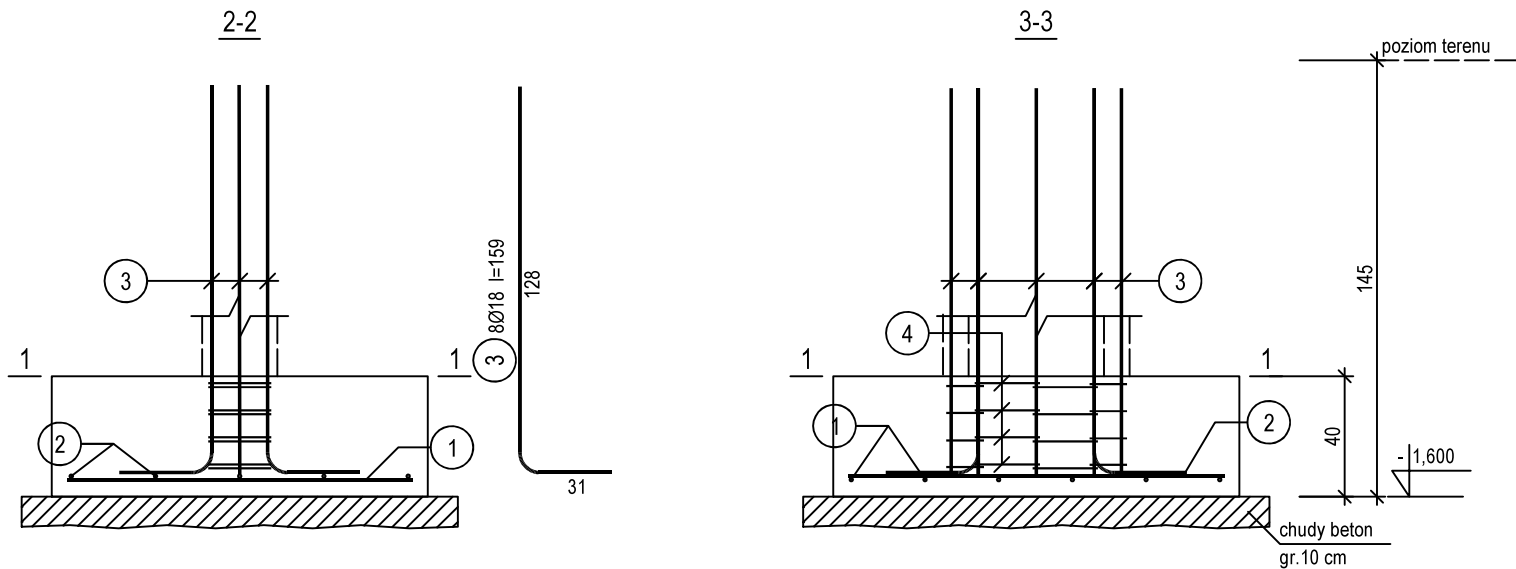


STOPA FUNDAMENTOWA NR 8

ST8

1 sztuka



Beton C20/25 (B25)
Stal RB500W
St0S-b
Otulina $c_{nom} = 50$ mm

Wykaz zbrojenia

Nr pręta	Średnica [mm]	Długość [cm]	Liczba [szt.]	Długość całkowita [m]		
				St0S-b	RB500W	RB500W
				Ø6	Ø12	Ø18
dla jednej stopy						
1	12	115	9		10,35	
2	12	125	8		10,00	
3	18	159	10			15,9
4	6	133	4	5,32		
4	6	64	8	5,12		
Długość całkowita wg średnic [m]				10,44	20,35	15,9
Masa 1mb pręta [kg/mb]				0,222	0,888	2,00
Masa prętów wg średnic [kg]				2,3	18,1	31,8
Masa prętów wg gatunków stali [kg]				1,2	49,9	
Masa całkowita [kg]				51		

UWAGA: Długość pręta jest długością obliczoną na podstawie wymiarów w osi pręta (metoda B wg PN-EN ISO 3766:2006)

architektur

Jednostka projektowa:	Kacper Kolenda i Janusz Kolenda s.c.
ARCHITEKTUR Kacper Kolenda i Janusz Kolenda s.c. ul. K.S. Wyszyńskiego 1c, 62-700 Turek	
Temat:	
BUDYNEK PEŁNIĄCY FUNKCJE ZWIĄZANE Z OBSŁUGĄ RUCHU TURYSTYCZNEGO	
Adres:	
jednostka ewid. 121105_2 Gm. Jabłonka, obręb 0007 Zubrzyca Górna dz. ewid. 8821/3, 8821/17 i 8821/18	
Przedmiot rysunku:	
STOPA FUNDAMENTOWA NR 8	
Inwestor:	
MUZEUM - ORAWSKI PARK ETNOGRAFICZNY W ZUBRZYCY GÓRNEJ 34-484 Zubrzyca Górna	
Projektanci:	Podpisy:
mgr inż. JANUSZ KOLENDA projektant branży konstrukcyjna upr. nr GP 7342/195/94	
mgr inż. SZCZEPAN SZYMAŃSKI projektant spr. branży konstrukcyjna upr. nr UAN.76/8346/11/87	
Skala opracowania: 1:25 Data opracowania: czerwiec 2023	Nr rys. K13